

แผนภูมิแสดงการบริหารงานโรงเรียนศรีเอี่ยมอนุสรณ์

สมาคมผู้ปกครองและครู
มูลนิธิโรงเรียน

ผู้อำนวยการสถานศึกษา
นายบุญลือ อุดมผล

คณะกรรมการสถานศึกษาขั้นพื้นฐาน
คณะกรรมการเครือข่ายผู้ปกครอง

-ว่าง-
รองผู้อำนวยการ

นางสมศรี พิมพ์พิพัฒน์
รองผู้อำนวยการ

นางกาญจนา แก้วสา
รองผู้อำนวยการ

นางสาวชนิษฐา สุขชื่น
รองผู้อำนวยการ

บริหารงานบุคคล

บริหารงานวิชาการ

บริหารงานทั่วไป

บริหารงานงบประมาณ

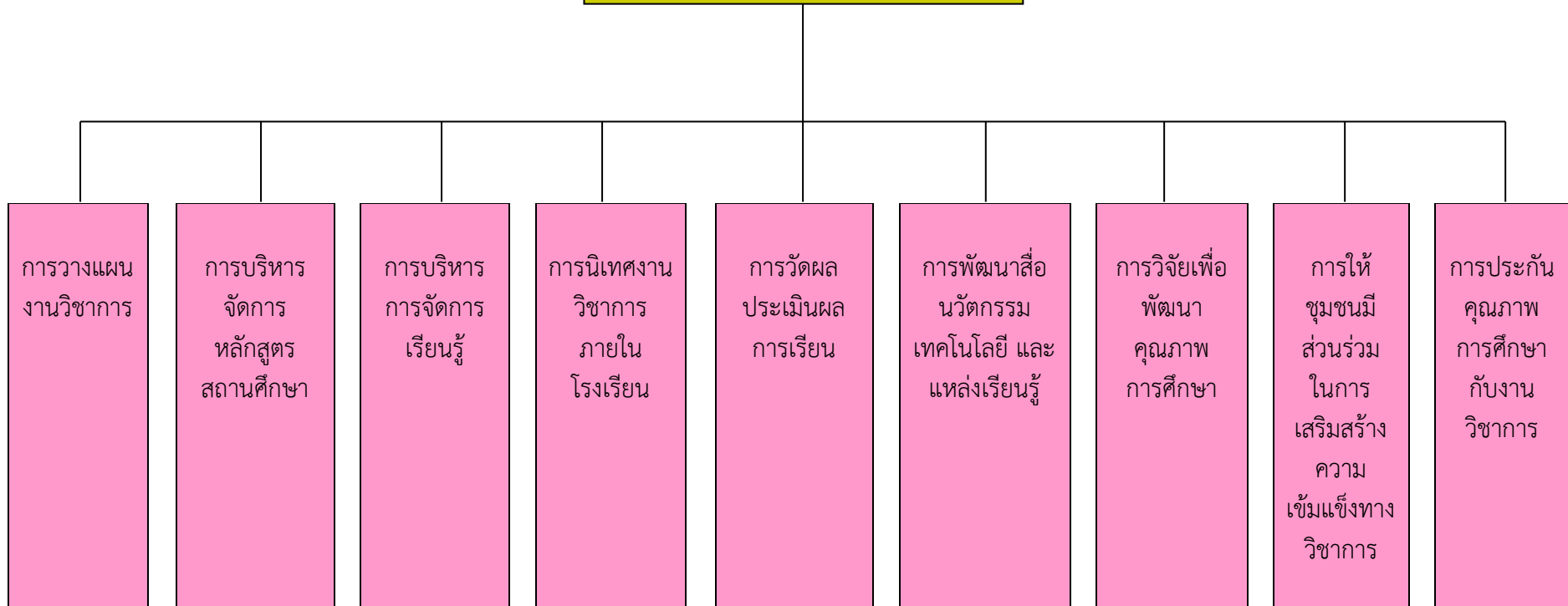
1. การวางแผนอัตรากำลัง และการกำหนดตำแหน่ง
2. การสรรหาและการบรรจุแต่งตั้ง
3. การส่งเสริมประสิทธิภาพในการทำงาน
4. การประกันคุณภาพของบุคลากร
5. วินัยและการรักษาวินัย
6. การลาและการออกจากราชการ

1. การวางแผนงานวิชาการ
2. การบริหารจัดการหลักสูตรสถานศึกษา
3. การบริหารการจัดการเรียนรู้
4. การนิเทศงานวิชาการภายในโรงเรียน
5. การวัดผลประเมินผลการเรียนรู้
6. การพัฒนาสื่อ นวัตกรรม เทคโนโลยี และแหล่งเรียนรู้
7. การวิจัยเพื่อพัฒนาคุณภาพการศึกษา
8. การให้ชุมชนมีส่วนร่วมในการเสริมสร้างความเข้มแข็งทางวิชาการ
9. การประกันคุณภาพการศึกษากับงานวิชาการ

1. การพัฒนาระบบและเครือข่ายสารสนเทศ
2. การจัดระบบการบริหาร และการประกันคุณภาพการศึกษาภายในโรงเรียน
3. การบริหารงานธุรการ
4. การบริหารงานกิจการนักเรียน
5. งานอาคารสถานที่ สิ่งแวดล้อมและยานพาหนะ
6. การพัฒนาเครือข่ายทางการศึกษา

1. การบริหารงบประมาณ
2. การบริหารงานการเงิน และการบัญชี
3. การบริหารพัสดุ (วัสดุ ครุภัณฑ์ ที่ดินและสิ่งก่อสร้าง)
4. การประเมินและรายงานการบริหารงานงบประมาณ

โครงสร้างงานบริหารวิชาการ



โครงสร้างงานบริหารงบประมาณ

การบริหารงานงบประมาณ

- การจัดทำแผนการบริหารงานงบประมาณ
- การดำเนินงานเกี่ยวกับงบประมาณ
 - การขอตั้งงบประมาณ
 - ค่าครุภัณฑ์
 - ค่าซ่อมแซม ครุภัณฑ์
 - ค่าที่ดินและสิ่งก่อสร้าง
 - ค่าปรับปรุงและซ่อมแซมสิ่งก่อสร้าง
 - การจัดสรรงบประมาณ
 - เงินอุดหนุนจากรัฐบาล
 - งบกทม.
 - การจัดซื้อจัดจ้าง

การบริหารงานการเงินและการบัญชี

- การดำเนินการเกี่ยวกับการบริหารงานการเงิน
 - เงินโครงการอาหารกลางวัน
 - เงินบำรุงการศึกษา
 - เงินลูกเสือในโรงเรียน
 - เงินยุวกาชาด
- การดำเนินการเกี่ยวกับการบริหารงานบัญชี

การบริหารพัสดุ (วัสดุ ครุภัณฑ์ ที่ดินและสิ่งก่อสร้าง)

- การจัดหาพัสดุ ครุภัณฑ์ ที่ดินและสิ่งก่อสร้าง
- การควบคุม การเบิกจ่ายและการบำรุงรักษาวัสดุ ครุภัณฑ์
- การจำหน่ายวัสดุ ครุภัณฑ์
- การตรวจรับและรายงาน

การประเมินและรายงานทางการเงิน

- การประเมินและรายงานการบริหารงานงบประมาณ

โครงสร้างงานการบริหารบุคคล



โครงสร้างงานการบริหารทั่วไป

